

# Podpora BIM na FA ČVUT

Interní soutěž FA ČVUT v rámci Institucionálního plánu ČVUT pro rok 2018 okruh B

# Podpora BIM na FA ČVUT

**Interní soutěž FA ČVUT v rámci Institucionálního plánu ČVUT pro rok 2018 okruh B**

Hlavní řešitel: Ing. arch. Martin Bukovský | 15118 Ústav nauky o budovách

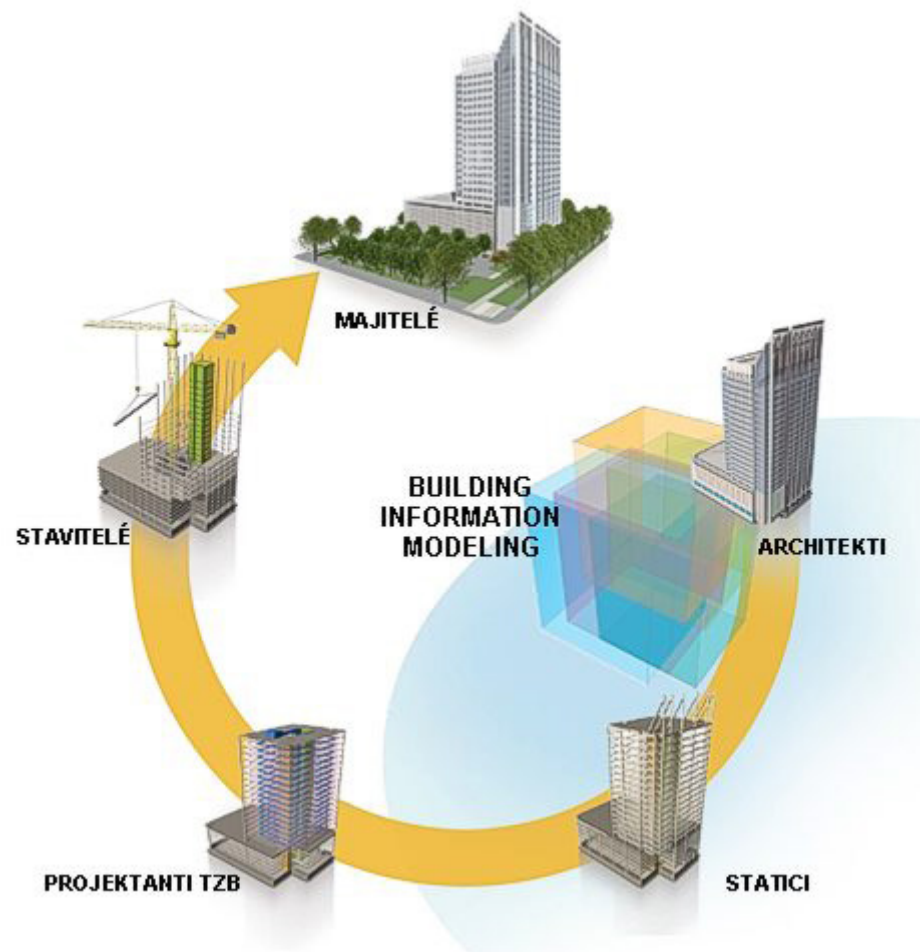
Spoluřešitel: Ing. Ivana Vinšová | 15116 Ústav modelového projektování

Spoluřešitel: Ing. Bedřiška Vaňková | 15123 Ústav stavitelství I

# BIM

Building Information Model(ing)  
Building Information Management

Informační model budovy



Zdroj obrázku: <https://www.cadstudio.cz/bim>

# Výstupy

[šablona \(.rte\)](#)

tutoriály ([rvttutorialz.wordpress.com](http://rvttutorialz.wordpress.com))

databáze školních prvků

AUTODESK  
REVIT



# RVT tutorialz

f

## Výstupy

šablona (.rte)

[tutoriály \(rvttutorialz.wordpress.com\)](http://rvttutorialz.wordpress.com)

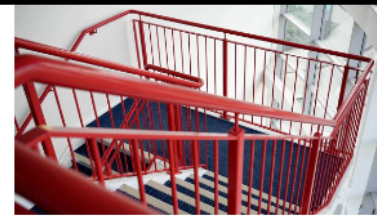
datovába školních prvků



### Fáze

Všechny objekty v revitu mají informaci o tom kdy vznikly a kdy byly odstraněny. Díky tomu je možné vytvářet výkresy...

[Upravit](#)



### Zábradlí

Zábradlí se automaticky umísťuje se schodištěm nebo rampou. Lze jej také vložit ručně přes Architecture / Railing. Při vkládání jsou dvě...

[Upravit](#)



### Schodiště

Schodiště se vytváří dvěma způsoby - z komponent nebo náčrtem. První postup (by Component) využívá přednastavené tvary (přímé, točité apod.),...

[Upravit](#)



### Export obrázku

Export, ne print screen

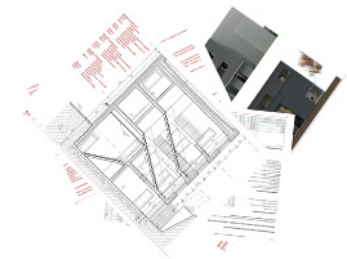
[Upravit](#)



### Souřadnicový systém a spojení domu s terénem

Projektový a zeměměřičský bod a jejich nastavení společně se spojením samostatných souborů domu a terénu

[Upravit](#)



### Tisk pdf

[Upravit](#)

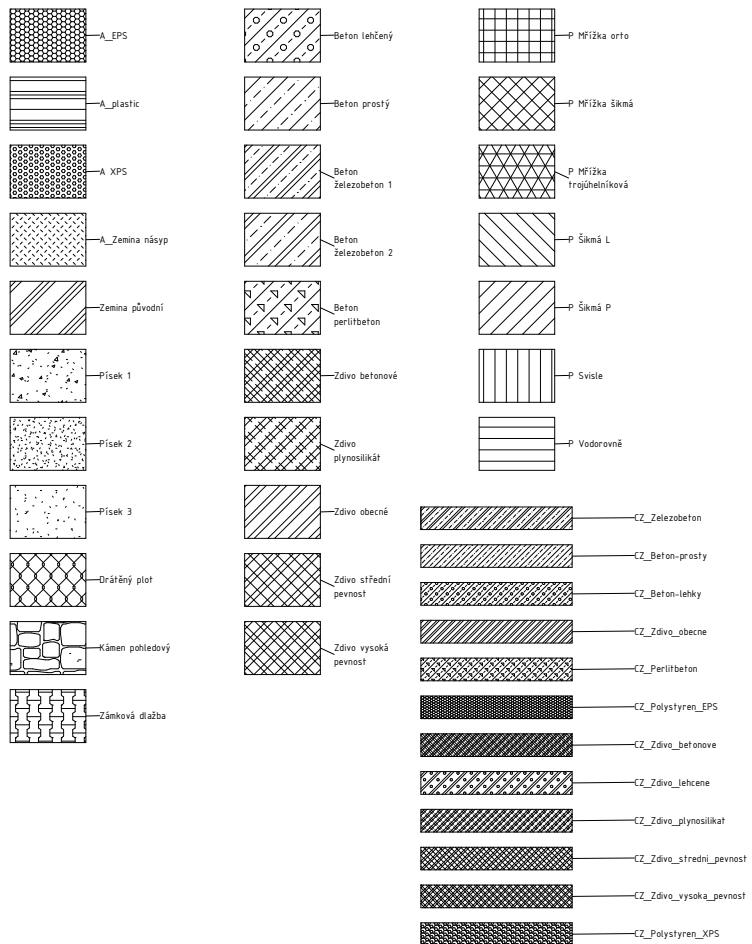
# Výstupy

šablona (.rte)

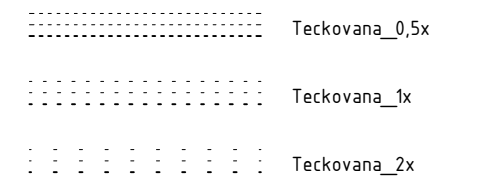
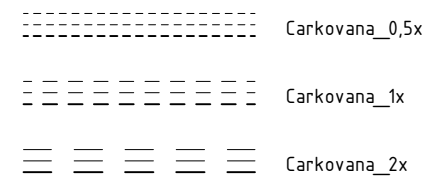
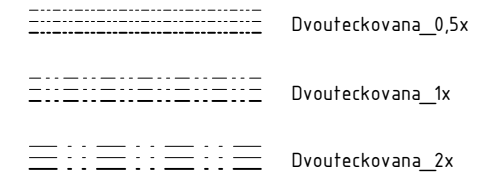
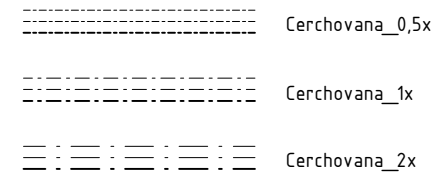
tutoriály (rvttutorialz.wordpress.com)

[databáze školních prvků](#)

**\\10.0.1.132**



x



CZ\_Arial\_1.8mm

CZ\_ISOCPEUR\_1.8mm

CZ\_Arial\_2.5mm

CZ\_ISOCPEUR\_2.5mm

CZ\_Arial\_3.5mm

CZ\_ISOCPEUR\_3.5mm

CZ\_Arial\_5.0mm

CZ\_ISOCPEUR\_5.0mm

CZ\_Arial\_7.0mm

CZ\_ISOCPEUR\_7.0mm

CZ\_Arial\_3.5mm\_T

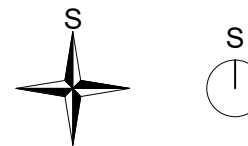
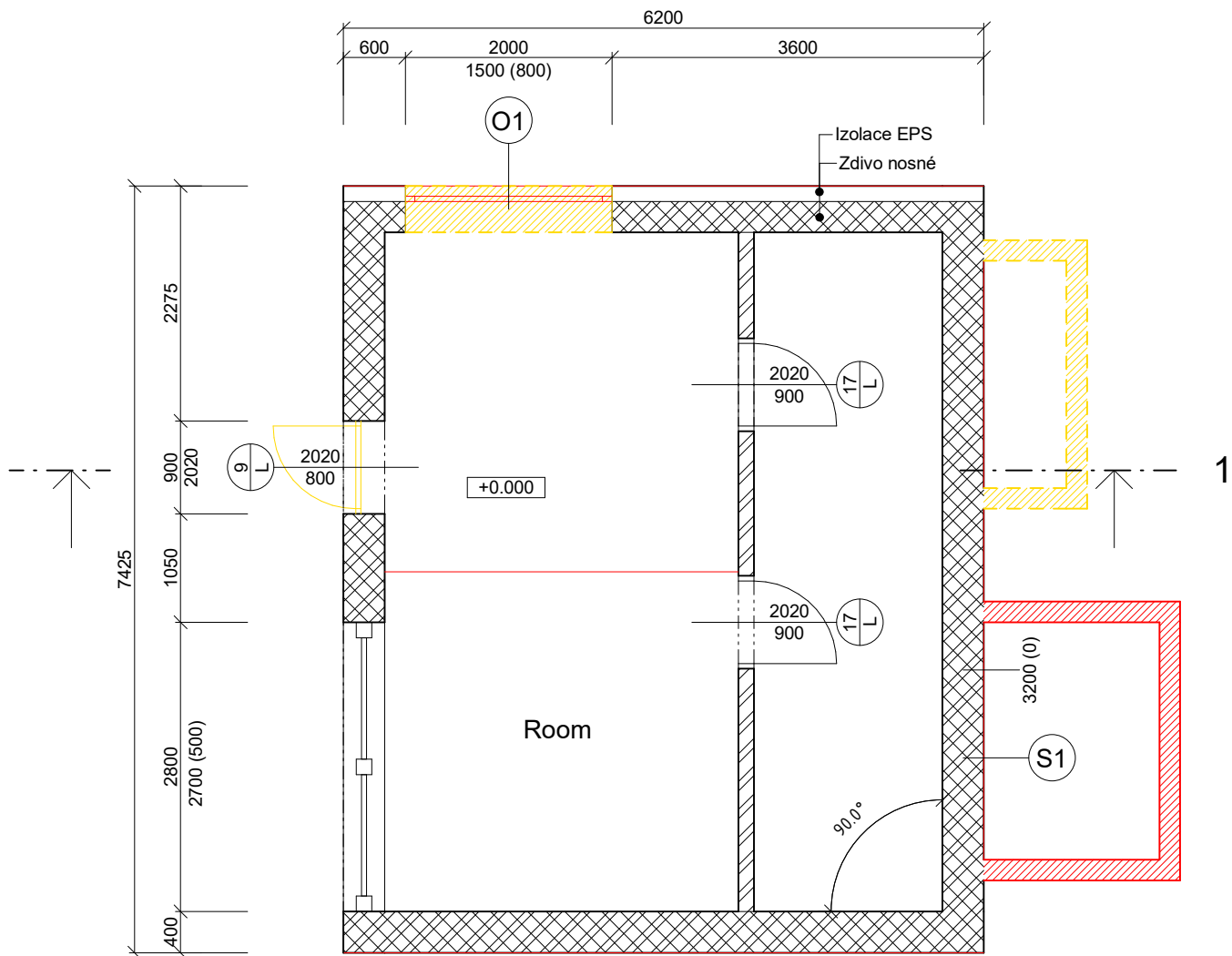
CZ\_ISOCPEUR\_3.5mm\_T

CZ\_Arial\_3.5mm\_K

CZ\_ISOCPEUR\_3.5mm\_K

CZ\_Arial\_3.5mm\_P

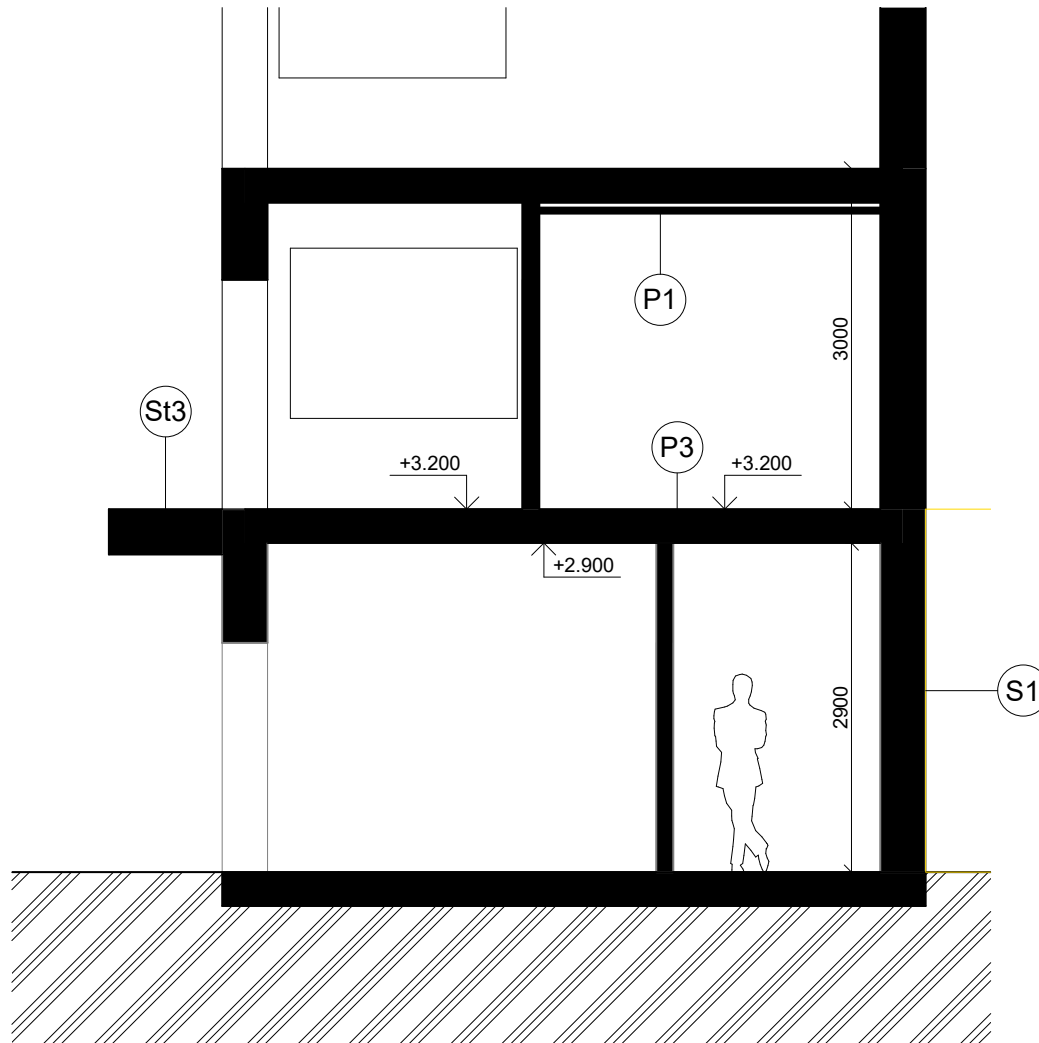
CZ\_ISOCPEUR\_3.5mm\_P



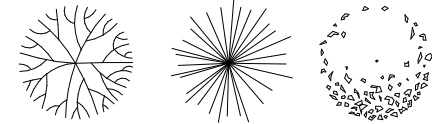
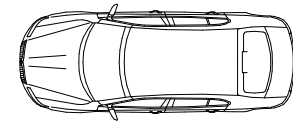
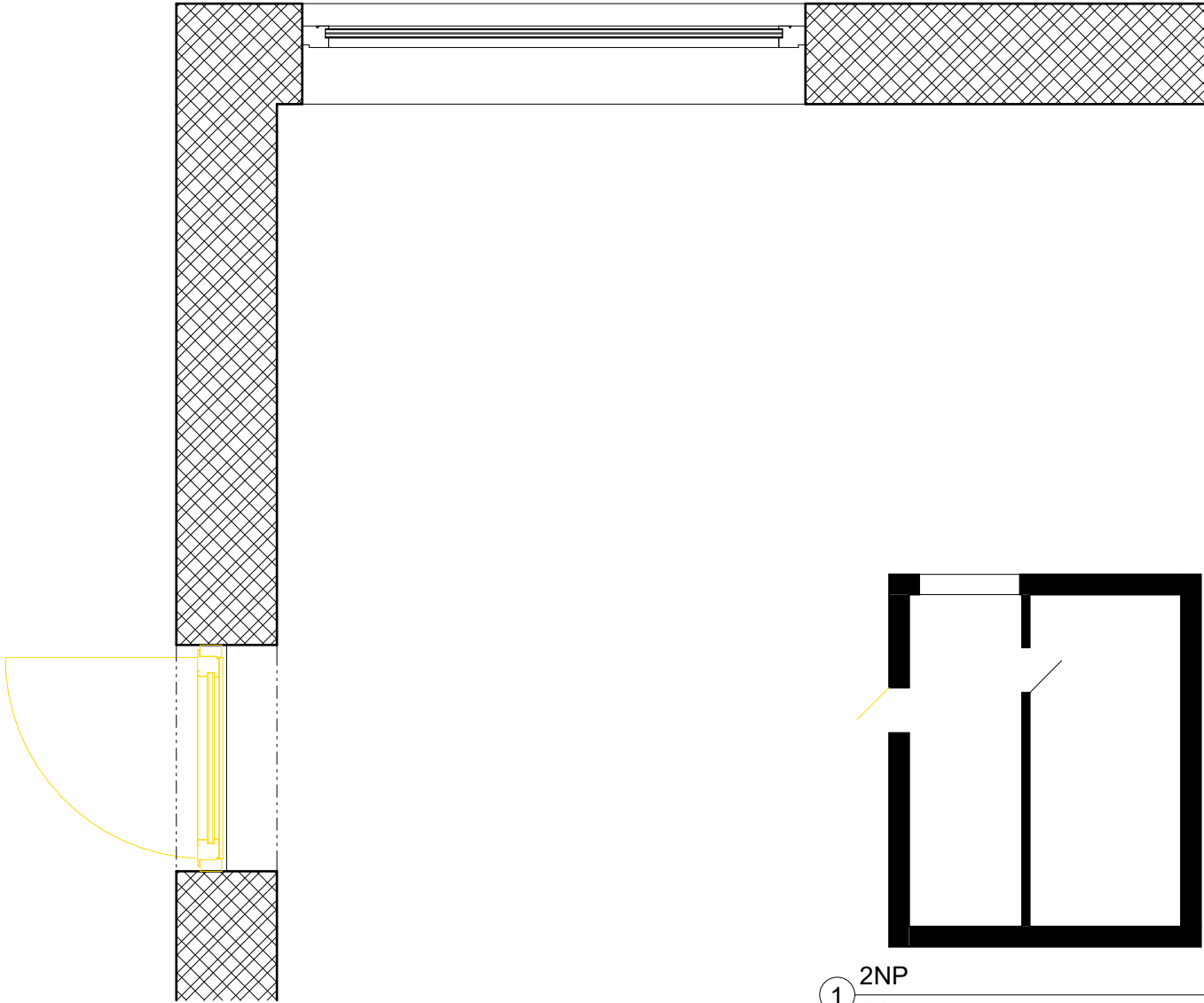
1 1NP  
1:50







1 Section 1  
1 : 50



① 2NP  
1 : 100

# Harmonogram

Březen – duben 2018

Vytvoření tutoriálů na tvorbu schodišť a zábradlí včetně grafických úprav  
Definování prvků, jejich obsah a vazby

Květen 2018

Zprovoznění společné databáze prvků  
Nastavení interních parametrů šablony, úprava systémových prvků

Červen – červenec 2018

Tvorba uživatelských prvků

Srpen – září 2018

Interní testování šablony

— [Konference eCAADe](#)

Říjen 2018

Při začátku zimního semestru předání nové šablony studentům  
[BILT ACADEMY + Talents of Tomorrow Workshop \(Ljubljana\)](#)

Prosinec 2018

Revize šablony dle poznatků z výuky v zimním semestru

# Rozpočet

	přiděleno z IRP (tis. Kč)	čerpání (tis. Kč)
mzdy	60	60
odměny dle dohod	0	0
odvody	20	20
materiální náklady	12	19
služby a náklady nevýrobní	30	23
cestovní náhrady	9	8,8
stipendia	60	60
	<b>190,8</b>	<b>190,8</b>

# Podpora BIM na FA ČVUT

Interní soutěž FA ČVUT v rámci Institucionálního plánu ČVUT pro rok 2018 okruh B

Martin Bukovský | [bukovma1@fa.cvut.cz](mailto:bukovma1@fa.cvut.cz)

Ivana Vinšová | [vinsoiva@fa.cvut.cz](mailto:vinsoiva@fa.cvut.cz)