



Studijní materiál Technické osvětlení na půdorysnu

RNDr. Dana Kolářová

15122 Ústav nosných konstrukcí

Fakulta architektury Českého vysokého učení technického v Praze

Cíle projektu a jejich naplnění

Projekt podpořil vznik předtisků pro výuku technického osvětlení na půdorysu a studijního textu zabývajícího se danou problematikou, který je publikován na webu ústavu 15122 v sekci výukové materiály Elektronická skripta.

Materiály byly využity ve výuce Deskriptivní geometrie II v letním semestru školního roku 2018/19 u oboru Architektura a urbanismus.

Dále pak ve výuce Deskriptivní geometrie pro obor Krajinářská architektura v zimním semestru školního roku 2019/20.

Postup práce

Sběr materiálu (dostupná literatura, materiály z praxe)

Příprava předtisků pro výuku, jejich využití ve výuce

Semestrální práce na téma technické osvětlení (zadání, individuální konzultace se studenty, příklady z architektonické praxe)

Vyhodnocení zkušeností

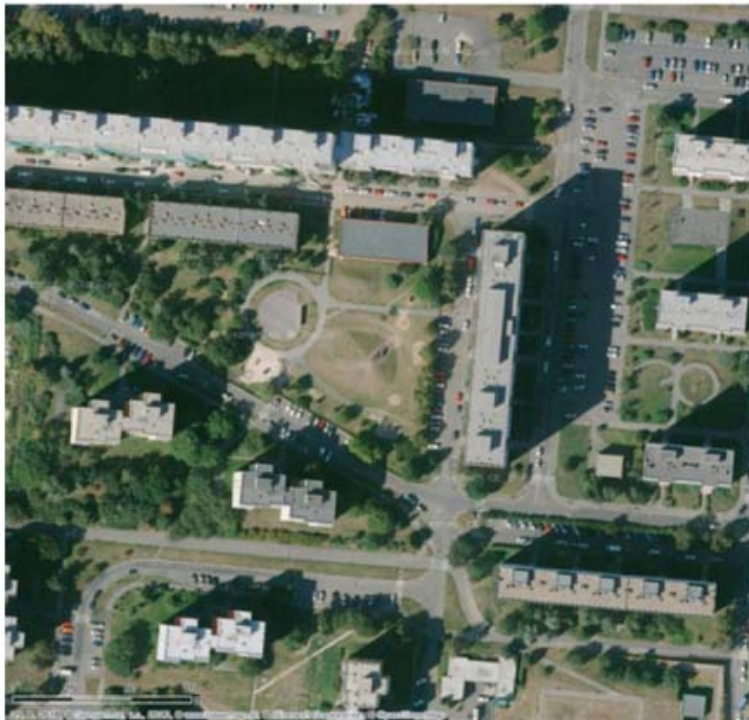
Příprava kapitoly elektronických skript Technické osvětlení na půdorysu

Revize studijního materiálů a následné úpravy

Finální podoba studijního textu a jeho zveřejnění na webu

Technické osvětlení na půdorysu

Technické osvětlení na půdorysu se používá v architektonické praxi velmi často ke zvýšení názornosti projektu. Jedná se o je zvláštní případ rovnoběžného osvětlení, jehož využití nalézáme především v krajině architektuře a urbanismu. Zobrazovaným objektům dodává plastičnost a simuluje sluneční osvětlení. Podle stínu poznáme i výšku a tvar objektů, tj. velmi často používáme osvětlený půdorys místo dalšího průmětu.



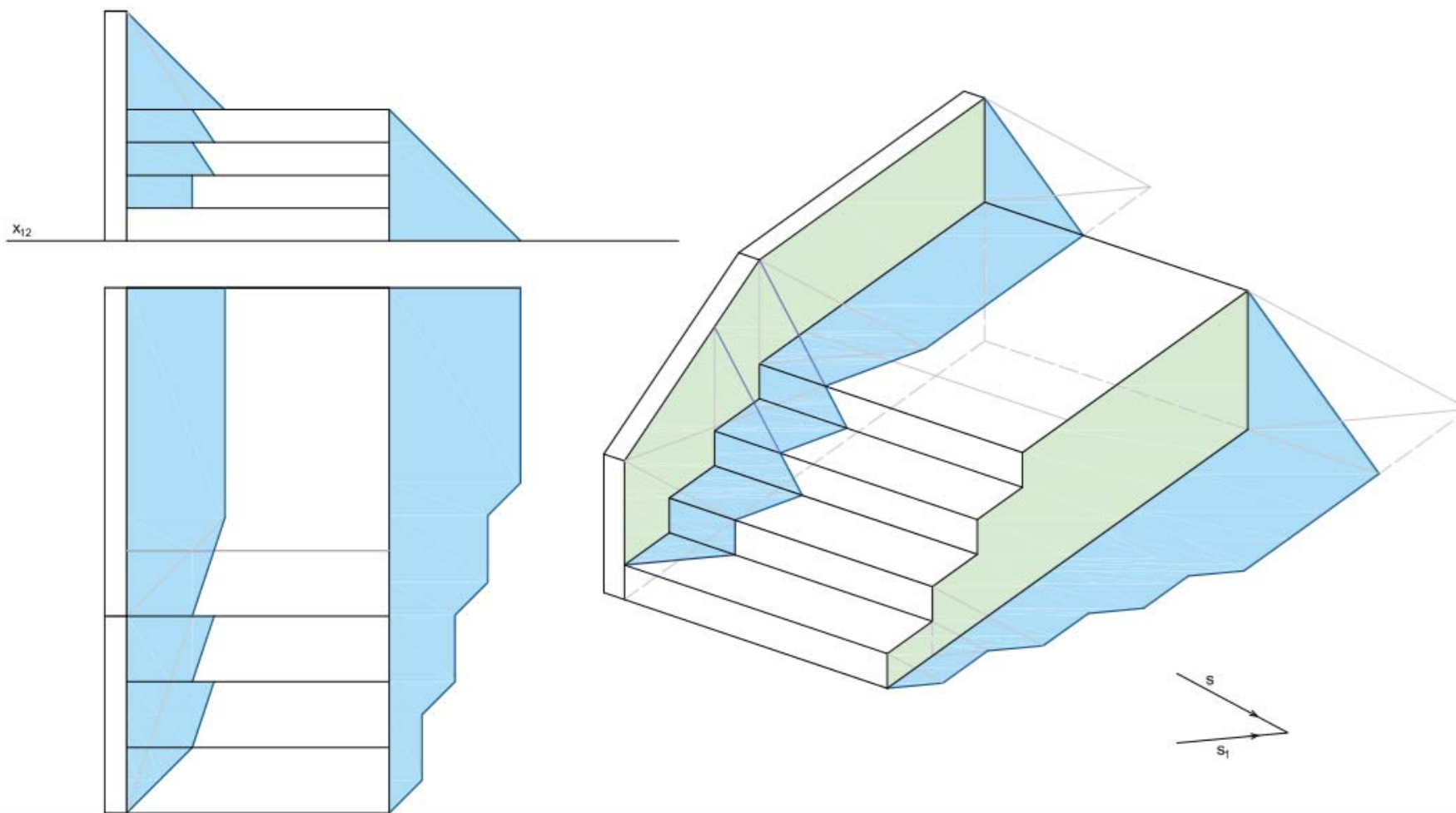
Dostupné z [https://mapy.cz/\[cit.2020-01-06\]](https://mapy.cz/[cit.2020-01-06])

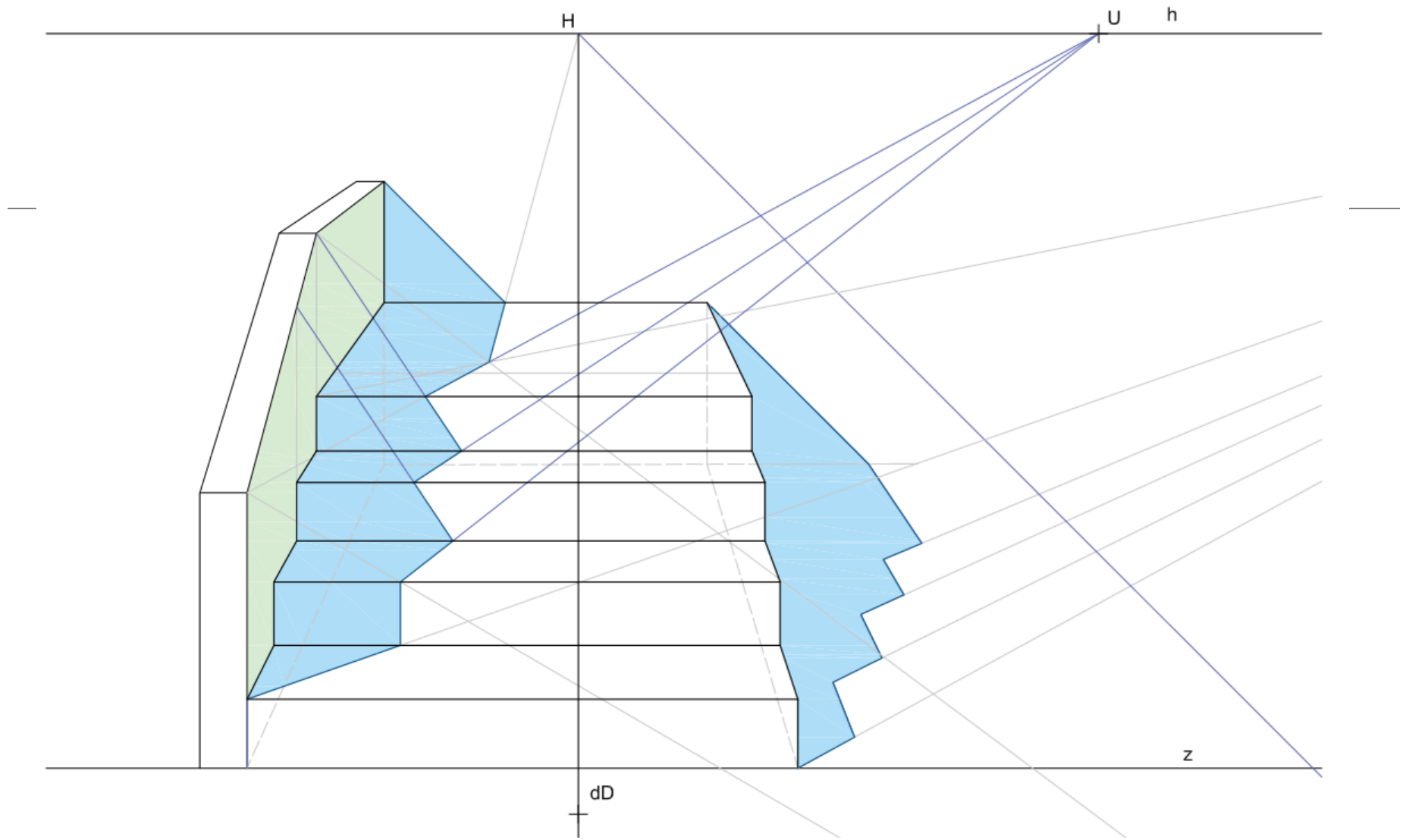


Dostupné z [https://www.archum.cz/#/namesti-revnice/\[cit.2020-01-06\]](https://www.archum.cz/#/namesti-revnice/[cit.2020-01-06]), odkaz se svolením ateliéru

Pro konstrukci technického osvětlení na půdorysu platí všechna pravidla, která platí pro obecné rovnoběžné promítání. Specifický je jen směr osvětlení a skutečnost, že nám často stačí jen půdorys objektu a jeho osvětlení.

Osvětlení schodiště se šikmým zábradlím v MP a PA





Čerpání rozpočtu

Číslo položky:	Název výdaje a jeho podrobné zdůvodnění:	Částka (v tis.Kč):
2.1.	Mzdy (Kolářová, Čečáková, Šrubař)	40
2.3.	Odvody - povinné	14
2.4.	Nákup monitorů, tabletu, tonerů a drobných kancelářských potřeb	26
2.7.	Stipendia (Krejčíř)	10
	Celkem	90

Děkuji Vám všem za pozornost